

Blick von der Webcam auf dem NZZ-Gebäude – Information Baufortschritt



Ablauf Schlitzwand Phase Mitte September 2009 bis Ende November 2009

1. Betonieren von Führungswänden für die Schaufel des Schlitzwandbaggers



2. Aushub mit gleichzeitiger Auffüllung Der Grube mit Stabilisierungsflüssigkeit (Bentonit)



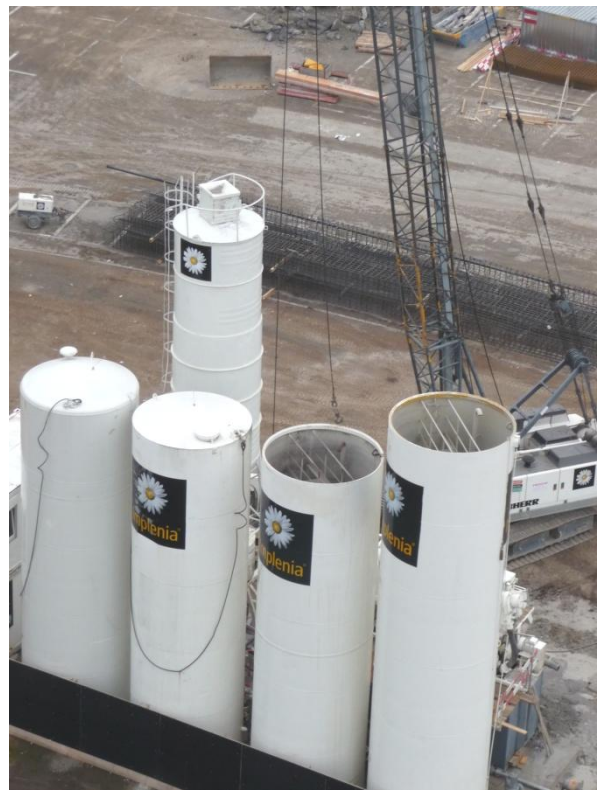
Gesamtüberblick Baustelle



2.1 Schaufel und seitliche Führung Schlitzwandbagger



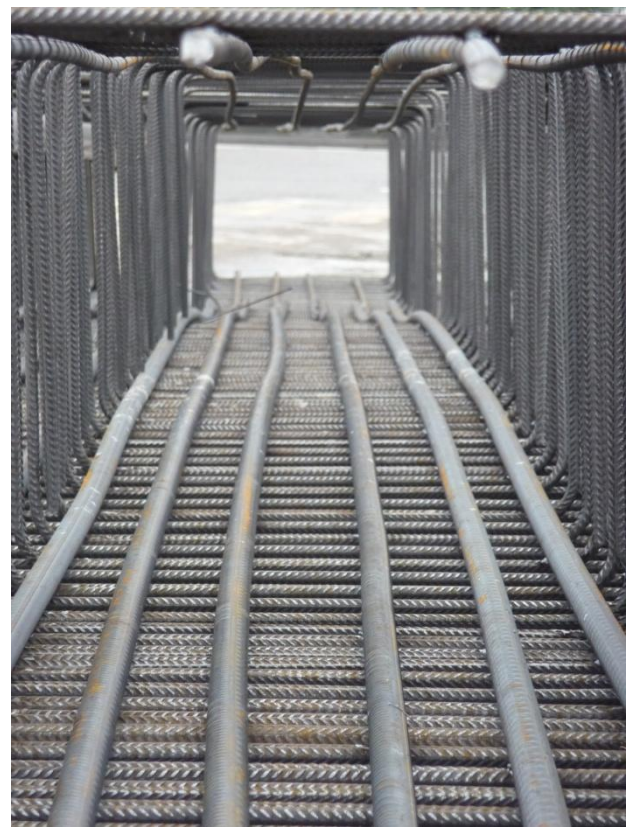
2.2 Silos für Stützflüssigkeit des Aushub- Grabens (Bentonit)





3. Nach dem Aushub wird ein Rohr als seitliche Abschaltung heruntergelassen

3.1 Armierungskörbe werden in den Graben abgesenkt und von unten ausbetoniert. Dadurch wird die Stabilisierungsflüssigkeit verdrängt und oben abgesogen



Phase 2a: Pfahlwand Rampe Schillerstrasse / Traforaum																																					
Zeit / Dauer der Arbeiten														Oktober bis November 2009																							
														8 Wochen							Woche 17 bis 25																
2009														2010														2011									
Jun	Juli	Aug	Sep	Okt	Nov	Dez	Jan	Feb	Mär	Apr	Mai	Jun	Jul	Aug	Sep	Okt	Nov	Dez	Jan	Feb	Mär	Apr	Mai	Jun													
Randbedingungen und umgebende Projekte														<ul style="list-style-type: none"> - Baustelle Stadelhoferplatz in der Endphase, kein Baustellenverkehr mehr - bestehende Installation Unternehmer Baustelle Stadelhoferplatz auf Theaterplatz (Installationsfläche VBZ wird entfernt) - Teilweise Erschliessung für Fussgänger inkl. Zugang Opernhaus und Zufahrt S+R (Schutz und Rettung) über Theaterplatz - Anlieferung NZZ-Gebäude über Theaterplatz (Gottfried-Keller-Strasse) - Baustellenzufahrt: ab bestehender Kreuzung Uto-Quai, Linksabbieger in dieser Phase noch gestattet 																							
														Archäologie							Intensive Begleitung der Arbeiten in der Schillerstrasse (Zonen A und B gemäss Bericht Geologie Beilage F 7.3)																
														Altlasten							gemäss Entsorgungskonzept TU																
Geplante Bauarbeiten TU																																					
Werkleitungen														- Trennen, Zurückziehen und Abbrechen von Leitungen gemäss Koordinationsplan TU																							
Baugrube														<ul style="list-style-type: none"> - Schlitzwände und Fundationspfähle Parkhaus - Baugrubenabschlüsse Schillerstrasse - Rühlwandträger Traforaum 																							
Stahl- und Stahlbeton														- Vorbereitung Provisorium NZZ-Gebäude																							
Erschliessungen														<table border="1" style="width: 100%; border-collapse: collapse;"> <tr> <td style="width: 30%;">Feuerwehr</td> <td> <ul style="list-style-type: none"> - über bestehenden Zugang Bernhard-Theater ab Uto-Quai - über Zu- und Wegfahrt Uto-Quai - über Schillerstrasse (eingeschränkt) - Notausgänge uneingeschränkt nutzbar </td> </tr> <tr> <td>Fussgänger</td> <td> <ul style="list-style-type: none"> - um Bauinstallation auf Theaterplatz, geführt! - Zugang über Schillerstrasse entlang Bauabschränkung - Zugang See über geführten Fussgängerweg und Provisorium Opernhaus. </td> </tr> <tr> <td>Anlieferung NZZ-Gebäude</td> <td>- über Schillerstrasse und Wegfahrt über Theaterplatz</td> </tr> <tr> <td>Zugang Opernhaus</td> <td> <ul style="list-style-type: none"> - Einschränkungen von Seite Schillerstrasse und bei Treppe Seite Theaterplatz Nord infolge Bauarbeiten - Taxi und Gastroanlieferung Belcanto ab Zufahrt Uto-Quai bis vor Bernhardtheater möglich </td> </tr> <tr> <td>Sonstiges</td> <td>- Baustellenerschliessung über bestehende Einmündung Uto-Quai</td> </tr> </table>														Feuerwehr	<ul style="list-style-type: none"> - über bestehenden Zugang Bernhard-Theater ab Uto-Quai - über Zu- und Wegfahrt Uto-Quai - über Schillerstrasse (eingeschränkt) - Notausgänge uneingeschränkt nutzbar 	Fussgänger	<ul style="list-style-type: none"> - um Bauinstallation auf Theaterplatz, geführt! - Zugang über Schillerstrasse entlang Bauabschränkung - Zugang See über geführten Fussgängerweg und Provisorium Opernhaus. 	Anlieferung NZZ-Gebäude	- über Schillerstrasse und Wegfahrt über Theaterplatz	Zugang Opernhaus	<ul style="list-style-type: none"> - Einschränkungen von Seite Schillerstrasse und bei Treppe Seite Theaterplatz Nord infolge Bauarbeiten - Taxi und Gastroanlieferung Belcanto ab Zufahrt Uto-Quai bis vor Bernhardtheater möglich 	Sonstiges	- Baustellenerschliessung über bestehende Einmündung Uto-Quai
Feuerwehr	<ul style="list-style-type: none"> - über bestehenden Zugang Bernhard-Theater ab Uto-Quai - über Zu- und Wegfahrt Uto-Quai - über Schillerstrasse (eingeschränkt) - Notausgänge uneingeschränkt nutzbar 																																				
Fussgänger	<ul style="list-style-type: none"> - um Bauinstallation auf Theaterplatz, geführt! - Zugang über Schillerstrasse entlang Bauabschränkung - Zugang See über geführten Fussgängerweg und Provisorium Opernhaus. 																																				
Anlieferung NZZ-Gebäude	- über Schillerstrasse und Wegfahrt über Theaterplatz																																				
Zugang Opernhaus	<ul style="list-style-type: none"> - Einschränkungen von Seite Schillerstrasse und bei Treppe Seite Theaterplatz Nord infolge Bauarbeiten - Taxi und Gastroanlieferung Belcanto ab Zufahrt Uto-Quai bis vor Bernhardtheater möglich 																																				
Sonstiges	- Baustellenerschliessung über bestehende Einmündung Uto-Quai																																				
Zielsetzung der Phase														<ul style="list-style-type: none"> - Pfahlwände Rampe erstellen und wieder Auffüllen, damit der Verkehr für Fussgänger und Anlieferung wieder reibungslos funktionieren kann. - 																							

Neubau Parkhaus Opéra Fussgängerverbindungen

